



แผนการดำเนินงานเพิ่มเติม
(ฉบับที่ ๑) พ.ศ. ๒๕๖๓

ของ

องค์การบริหารส่วนตำบลปากช่อง
อำเภอจอมบึง จังหวัดราชบุรี

สารบัญ

	หน้า
ส่วนที่ ๑ บทนำ	
- วัตถุประสงค์	๑
- ขั้นตอนในการดำเนินการจัดทำแผนดำเนินงาน	๒
- ประโยชน์ของแผนการดำเนินงาน	๓
ส่วนที่ ๒ บัญชีโครงการ/กิจกรรม	
- บัญชีสรุปจำนวนโครงการและงบประมาณ	๔
- บัญชีโครงการ/กิจกรรม	๕

ส่วนที่ ๑ บทนำ

ด้วยระเบียบกระทรวงมหาดไทย ว่าด้วยการจัดทำแผนพัฒนาขององค์กรปกครองส่วนท้องถิ่น พ.ศ. ๒๕๔๘ แก้ไขเพิ่มเติมจนถึง (ฉบับที่ ๓) พ.ศ. ๒๕๖๑ ได้กำหนดให้องค์กรปกครองส่วนท้องถิ่น ดำเนินการจัดทำแผนการดำเนินงาน ตามหมวด ๕ ข้อ ๒๖ การจัดทำแผนการดำเนินงานให้ดำเนินการตามระเบียบนี้ โดยมีขั้นตอนดำเนินการ ดังนี้ (๑) คณะกรรมการสนับสนุนการจัดทำแผนพัฒนาท้องถิ่น รวบรวมแผนงาน โครงการพัฒนาขององค์กรปกครองส่วนท้องถิ่น หน่วยราชการส่วนกลาง ส่วนภูมิภาค รัฐวิสาหกิจและหน่วยงานอื่นๆ ที่ดำเนินการในพื้นที่ขององค์กรปกครองส่วนท้องถิ่น แล้วจัดทำร่างแผนการดำเนินงาน เสนอคณะกรรมการพัฒนาท้องถิ่น (๒) คณะกรรมการพัฒนาท้องถิ่นพิจารณาร่างแผนการดำเนินงาน แล้วเสนอผู้บริหารท้องถิ่นประกาศเป็นแผนการดำเนินงาน ทั้งนี้ ให้ปิดประกาศแผนการดำเนินงานภายในสิบห้าวันนับแต่วันที่ประกาศ เพื่อให้ประชาชนในท้องถิ่นทราบโดยทั่วกันและต้องปิดประกาศไว้อย่างน้อยสามสิบวัน และ ข้อ ๒๗ แผนการดำเนินงานให้จัดทำให้แล้วเสร็จภายในสามสิบวันนับแต่วันที่ประกาศใช้งบประมาณรายจ่ายประจำปี งบประมาณรายจ่ายเพิ่มเติม งบประมาณจากเงินสะสม หรือได้รับแจ้งแผนงานและโครงการจากหน่วยราชการส่วนกลาง ส่วนภูมิภาค รัฐวิสาหกิจหรือหน่วยงานอื่นๆ ที่ต้องดำเนินการในพื้นที่องค์กรปกครองส่วนท้องถิ่นในปีงบประมาณนั้น การขยายเวลาการจัดทำ และการแก้ไขแผนการดำเนินงานเป็นอำนาจของผู้บริหารท้องถิ่น”

แผนดำเนินงานขององค์การบริหารส่วนตำบลปากช่อง ฉบับเพิ่มเติม พ.ศ. ๒๕๖๓ เป็นการรวบรวมแผนงาน/โครงการ จากการอนุมัติจ่ายขาดเงินสะสมเมื่อคราวประชุมสภาองค์การบริหารส่วนตำบลปากช่อง สมัยวิสามัญ สมัยที่ ๑ ครั้งที่ ๑/๒๕๖๓ เมื่อวันที่ ๓๐ มีนาคม ๒๕๖๓

วัตถุประสงค์ของแผนการดำเนินงาน

๑. เพื่อแสดงรายละเอียดของแผนงาน/โครงการ หรือกิจกรรมที่ต้องดำเนินการเพิ่มเติมในปีงบประมาณ พ.ศ. ๒๕๖๓
๒. เพื่อให้มีความชัดเจน ในแต่ละแนวทางในการดำเนินงานพัฒนาตำบล
๓. เพื่อให้การติดตามประเมินผลมีความสะดวกและสามารถตรวจสอบการดำเนินโครงการ/กิจกรรมได้เมื่อสิ้นปี

ขั้นตอนในการจัดทำแผนการดำเนินงาน

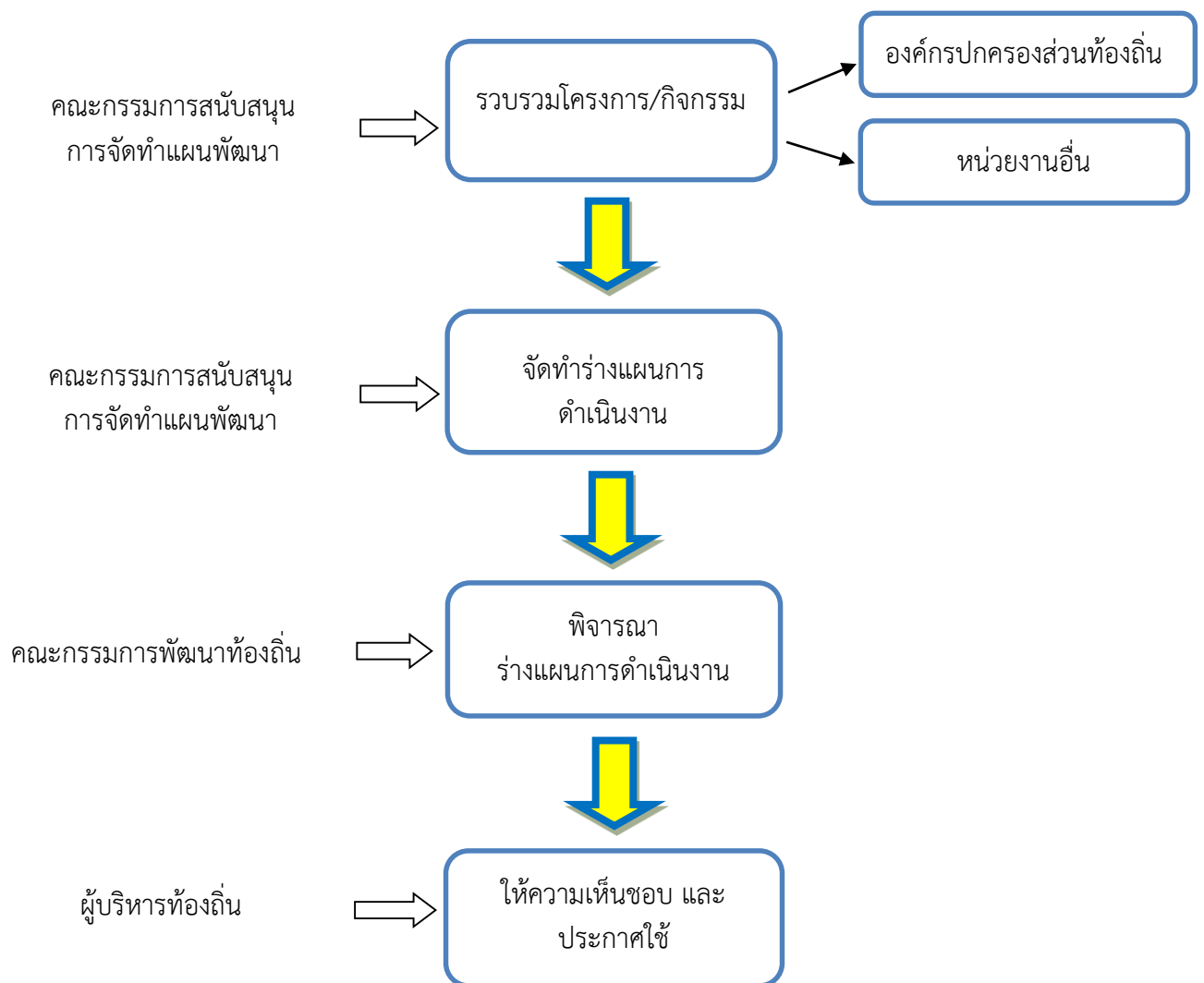
จากระเบียบกระทรวงมหาดไทย ว่าด้วยการจัดทำแผนพัฒนาขององค์กรปกครองส่วนท้องถิ่น พ.ศ. ๒๕๔๘ แก้ไขเพิ่มเติมจนถึง (ฉบับที่ ๓) พ.ศ. ๒๕๖๑ กำหนดให้องค์กรปกครองส่วนท้องถิ่น จัดทำแผนการดำเนินงาน โดยมีขั้นตอนดำเนินการ ดังนี้

๑. คณะกรรมการสนับสนุนการจัดทำแผนพัฒนาท้องถิ่นรวบรวมแผนงาน/โครงการพัฒนาจากการอนุมัติจ่ายขาดเงินสะสมเมื่อคราวประชุมสภาองค์การบริหารส่วนตำบลปากช่อง สมัยวิสามัญ สมัยที่ ๑ ครั้งที่ ๑/๒๕๖๓ เมื่อวันที่ ๓๐ มีนาคม ๒๕๖๓

๒. คณะกรรมการสนับสนุนการจัดทำแผนพัฒนาขององค์กรปกครองส่วนท้องถิ่น จัดทำ
 ร่างแผนการดำเนินงานเพิ่มเติม (ฉบับที่ ๑) พ.ศ. ๒๕๖๓ และนำเสนอร่างแผนการดำเนินงานต่อ
 คณะกรรมการพัฒนาท้องถิ่น

๓. คณะกรรมการพัฒนาท้องถิ่น พิจารณาร่างแผนการดำเนินงานเพิ่มเติม แล้วเสนอ
 ผู้บริหารท้องถิ่นประกาศเป็นแผนการดำเนินงานเพิ่มเติม (ฉบับที่ ๑) พ.ศ. ๒๕๖๓ ทั้งนี้ ให้ปิดประกาศ
 แผนการดำเนินงานภายในสิบห้าวันนับแต่วันที่ประกาศ เพื่อให้ประชาชนในท้องถิ่นทราบโดยทั่วกันและต้อง
 ปิดประกาศไว้อย่างน้อยสามสิบวัน

แผนภูมิขั้นตอนการจัดทำแผนการดำเนินงาน



ประโยชน์ของแผนการดำเนินงาน

๑. แสดงรายละเอียดของแผนงาน โครงการ กิจกรรมที่ต้องดำเนินการจริงใน
ปีงบประมาณ
๒. ลดความซ้ำซ้อนในการดำเนินโครงการ กิจกรรมจากหน่วยงานอื่น
๓. มีความสะดวกต่อการติดตามและประเมินผลการดำเนินงานตามแผนงาน โครงการ
กิจกรรมต่างๆ เมื่อสิ้นปีงบประมาณ

ส่วนที่ ๒

(ผด.๑)

บัญชีสรุปจำนวนโครงการและงบประมาณ แผนการดำเนินงานประจำปีงบประมาณเพิ่มเติม (ฉบับที่ ๑) พ.ศ. ๒๕๖๓
องค์การบริหารส่วนตำบลปากช่อง อำเภอจอมบึง จังหวัดราชบุรี

ยุทธศาสตร์	จำนวนโครงการ ที่ดำเนินการ	คิดเป็นร้อยละของ โครงการทั้งหมด	จำนวนงบประมาณ	คิดเป็นร้อยละของ งบประมาณทั้งหมด	หน่วยดำเนินการ
๑.ยุทธศาสตร์การพัฒนา การพัฒนาด้านโครงสร้างพื้นฐาน สาธารณูปโภค สาธารณูปการ					
๑.๑ แผนงานเคหะและชุมชน	๘	๓๖.๓๖	๕,๔๐๔,๖๐๐	๒๗.๑๑	อบต.ปากช่อง
๑.๒ แผนงานอุตสาหกรรมและการโยธา	๑๒	๕๔.๕๔	๑๓,๐๐๔,๐๐๐	๖๕.๒๓	อบต.ปากช่อง
๑.๓ แผนงานการรักษาความสงบภายใน	๒	๙.๑๐	๑,๕๒๕,๐๐๐	๗.๖๖	อบต.ปากช่อง
รวม	๒๒	๑๐๐	๑๙,๙๓๓,๖๐๐	๑๐๐	

บัญชีจำนวนโครงการพัฒนาท้องถิ่น กิจกรรมและงบประมาณ
แผนการดำเนินงานเพิ่มเติม (ฉบับที่ ๑) พ.ศ. ๒๕๖๓
องค์การบริหารส่วนตำบลปากช่อง อำเภอจอมบึง จังหวัดราชบุรี

๑. ภายใต้ยุทธศาสตร์การพัฒนาด้านโครงการสร้างพื้นฐาน สาธารณูปโภค สาธารณูปการ

๑.๑ แผนงานเคหะและชุมชน

ที่	โครงการ	รายละเอียดของกิจกรรมที่เกิดขึ้นจากโครงการ	งบประมาณ (บาท)	สถานที่ดำเนินการ	หน่วยงานรับผิดชอบหลัก	พ.ศ. ๒๕๖๒			พ.ศ. ๒๕๖๓											
						ต.ค.	พ.ย.	ธ.ค.	ม.ค.	ก.พ.	มี.ค.	เม.ย.	พ.ค.	มิ.ย.	ก.ค.	ส.ค.	ก.ย.			
๑	ก่อสร้างระบบประปาหมู่บ้านหมู่ที่ ๑ พร้อมขยายเขต (บริเวณบ้านนายศิริจันทร์) หมู่ที่ ๑ ตำบลปากช่อง อำเภอจอมบึง จังหวัดราชบุรี (ปรากฏในแผนพัฒนาท้องถิ่น พ.ศ. ๒๕๖๑-๒๕๖๕ หน้าที่ ๒๙ ลำดับที่ ๓)	ก่อสร้างระบบประปาหมู่บ้านหมู่ที่ ๑ พร้อมขยายเขต ก่อสร้างฐานหอถังพร้อมติดตั้งหอถังเหล็กรูปทรงกลมแป้น ขนาดความจุ ๒๐ ลบ.ม. สูง ๒๐ เมตร และติดตั้งระบบควบคุมและอุปกรณ์ครบชุด พร้อมขยายเขตท่อประปา พีวีซี Ø๓นิ้ว ระยะทางยาว ๑,๓๘๐.๐๐ เมตร ชุดฝังกลบลึก ๐.๓๐ เมตร ตามแบบองค์การบริหารส่วนตำบลปากช่องกำหนดและจัดทำป้ายประชาสัมพันธ์โครงการ	๑,๐๐๑,๖๐๐	อบต.ปากช่อง	กองช่าง															←→
๒	เปลี่ยนถังประปาบ้าน อบต.ประนาม หมู่ที่ ๒ ตำบลปากช่อง อำเภอจอมบึง จังหวัดราชบุรี (ปรากฏในแผนพัฒนาท้องถิ่น พ.ศ. ๒๕๖๑-๒๕๖๕ หน้าที่ ๓๗ ลำดับที่ ๒๙)	ก่อสร้างฐานหอถังพร้อมติดตั้งหอถังเหล็กรูปทรงกลมแป้น ขนาดความจุ ๒๐ ลบ.ม. สูง ๒๐ เมตร และติดตั้งระบบควบคุมและอุปกรณ์ครบชุด ตามแบบองค์การบริหารส่วนตำบลปากช่องกำหนดและจัดทำป้ายประชาสัมพันธ์โครงการ	๔๓๙,๐๐๐	อบต.ปากช่อง	กองช่าง															←→

บัญชีจำนวนโครงการพัฒนาท้องถิ่น กิจกรรมและงบประมาณ
แผนการดำเนินงานเพิ่มเติม (ฉบับที่ ๑) พ.ศ. ๒๕๖๓
องค์การบริหารส่วนตำบลปากช่อง อำเภอจอมบึง จังหวัดราชบุรี

๑. ภายใต้งานยุทธศาสตร์การพัฒนาด้านโครงการสร้างพื้นฐาน สาธารณูปโภค สาธารณูปการ

๑.๑ แผนงานเคหะและชุมชน

ที่	โครงการ	รายละเอียดของกิจกรรมที่เกิดขึ้นจากโครงการ	งบประมาณ (บาท)	สถานที่ดำเนินการ	หน่วยงานรับผิดชอบหลัก	พ.ศ. ๒๕๖๒			พ.ศ. ๒๕๖๓										
						ต.ค.	พ.ย.	ธ.ค.	ม.ค.	ก.พ.	มี.ค.	เม.ย.	พ.ค.	มิ.ย.	ก.ค.	ส.ค.	ก.ย.		
๓	ก่อสร้างระบบท่อถังประปาพร้อมเจาะบ่อบาดาล บริเวณบ้านห้วยยาง หมู่ที่ ๙ ตำบลปากช่อง อำเภอจอมบึง จังหวัดราชบุรี (ปรากฏในแผนพัฒนาท้องถิ่น พ.ศ. ๒๕๖๑-๒๕๖๕ หน้าที่ ๓๒ ลำดับที่ ๑๓)	ก่อสร้างระบบท่อถังประปาพร้อมเจาะบ่อบาดาล เจาะบ่อบาดาลขนาด Ø ๖ นิ้ว ความลึก ๑๐๐.๐๐ เมตร และติดตั้งท่อถังเหล็กรูปทรงแฮมเปญ ขนาดความจุ ๒๐ ลบ.ม. สูง ๒๐ เมตร และติดตั้งระบบควบคุมและอุปกรณ์ครบชุดตามแบบองค์การบริหารส่วนตำบลปากช่อง กำหนดและจัดทำป้ายประชาสัมพันธ์โครงการ	๖๖๔,๐๐๐	อบต.ปากช่อง	กองช่าง														←→
๔	ก่อสร้างระบบประปาพร้อมติดตั้งท่อถังประปาหมู่บ้านและขยายเขตประปา บริเวณบ้านหนองกะทิง หมู่ที่ ๑๐ ตำบลปากช่อง อำเภอจอมบึง จังหวัดราชบุรี (ปรากฏในแผนพัฒนาท้องถิ่น พ.ศ. ๒๕๖๑-๒๕๖๕ หน้าที่ ๓๓ ลำดับที่ ๑๓)	ก่อสร้างระบบประปาพร้อมติดตั้งท่อถังประปาหมู่บ้านและขยายเขตประปา เจาะบ่อบาดาล ขนาด Ø ๖ นิ้ว ความลึก ๑๐๐.๐๐ เมตร และติดตั้งท่อถังเหล็กรูปทรงแฮมเปญ ขนาดความจุ ๒๐ ลบ.ม. สูง ๒๐ เมตร และติดตั้งระบบควบคุมและอุปกรณ์ครบชุดพร้อมขยายเขตประปาใช้ท่อพีวีซี Ø ๓ นิ้ว (ชั้น ๘.๕) ระยะทางยาว ๘๐๐.๐๐ เมตร พร้อมชุดฝังกลบลิ้นไม่น้อยกว่า ๐.๓๐ เมตร ตามแบบองค์การบริหารส่วนตำบลปากช่องกำหนดและจัดทำป้ายประชาสัมพันธ์โครงการ	๘๕๔,๐๐๐	อบต.ปากช่อง	กองช่าง														←→

บัญชีจำนวนโครงการพัฒนาท้องถิ่น กิจกรรมและงบประมาณ
แผนการดำเนินงานเพิ่มเติม (ฉบับที่ ๑) พ.ศ. ๒๕๖๓
องค์การบริหารส่วนตำบลปากช่อง อำเภอจอมบึง จังหวัดราชบุรี

๑. ภายใต้ยุทธศาสตร์การพัฒนาด้านโครงสร้างพื้นฐาน สาธารณูปโภค สาธารณูปการ

๑.๑ แผนงานเคหะและชุมชน

ที่	โครงการ	รายละเอียดของกิจกรรมที่เกิดขึ้นจากโครงการ	งบประมาณ (บาท)	สถานที่ดำเนินการ	หน่วยงานรับผิดชอบหลัก	พ.ศ. ๒๕๖๒			พ.ศ. ๒๕๖๓										
						ต.ค.	พ.ย.	ธ.ค.	ม.ค.	ก.พ.	มี.ค.	เม.ย.	พ.ค.	มิ.ย.	ก.ค.	ส.ค.	ก.ย.		
๕	ก่อสร้างระบบท่อถังประปาพร้อมเจาะบ่อบาดาลและขยายเขตประปา หมู่ที่ ๑๑ ตำบลปากช่อง อำเภอจอมบึง จังหวัดราชบุรี (ปรากฏในแผนพัฒนาท้องถิ่น พ.ศ. ๒๕๖๑-๒๕๖๕ หน้าที่ ๓๔ ลำดับที่ ๑๘)	เจาะบ่อบาดาลขนาด Ø ๖ นิ้ว ความลึก ๑๐๐.๐๐ เมตร และติดตั้งท่อถังเหล็กรูปทรงแชมเปญ ขนาดความจุ ๒๐ ลบ.ม. สูง ๒๐ เมตร และติดตั้งระบบควบคุมและอุปกรณ์ครบชุดพร้อมขยายเขตประปาใช้ท่อพีวีซี Ø ๓ นิ้ว (ชั้น ๘.๕) ระยะทางยาว ๒๔.๐๐ เมตร พร้อมชุดฝังกลบลึกไม่น้อยกว่า ๐.๓๐ เมตร ตามแบบองค์การบริหารส่วนตำบลปากช่อง กำหนดและจัดทำป้ายประชาสัมพันธ์โครงการ	๖๗๑,๐๐๐	อบต.ปากช่อง	กองช่าง														←→
๖	ขยายเขตท่อประปาหมู่บ้าน หมู่ที่ ๑๑ ตำบลปากช่อง อำเภอจอมบึง จังหวัดราชบุรี (ปรากฏในแผนพัฒนาท้องถิ่น พ.ศ. ๒๕๖๑-๒๕๖๕ หน้าที่ ๓๙ ลำดับที่ ๓๙)	ขยายเขตท่อประปาใช้ท่อพีวีซี Ø ๓ นิ้ว (ชั้น ๘.๕) ระยะทางยาว ๒,๑๖๐ เมตร พร้อมชุดฝังกลบลึกไม่น้อยกว่า ๐.๓๐ เมตร ตามแบบองค์การบริหารส่วนตำบลปากช่อง กำหนดและจัดทำป้ายประชาสัมพันธ์โครงการ	๔๙๙,๐๐๐	อบต.ปากช่อง	กองช่าง														←→

บัญชีจำนวนโครงการพัฒนาท้องถิ่น กิจกรรมและงบประมาณ
แผนการดำเนินงานเพิ่มเติม (ฉบับที่ ๑) พ.ศ. ๒๕๖๓
องค์การบริหารส่วนตำบลปากช่อง อำเภอจอมบึง จังหวัดราชบุรี

๑. ภายใต้ยุทธศาสตร์การพัฒนาด้านโครงการสร้างพื้นฐาน สาธารณูปโภค สาธารณูปการ

๑.๑ แผนงานเคหะและชุมชน

ที่	โครงการ	รายละเอียดของกิจกรรมที่เกิดขึ้นจากโครงการ	งบประมาณ (บาท)	สถานที่ดำเนินการ	หน่วยงานรับผิดชอบหลัก	พ.ศ. ๒๕๖๒			พ.ศ. ๒๕๖๓										
						ต.ค.	พ.ย.	ธ.ค.	ม.ค.	ก.พ.	มี.ค.	เม.ย.	พ.ค.	มิ.ย.	ก.ค.	ส.ค.	ก.ย.		
๗	ขยายเขตวางท่อประปาหมู่บ้าน บริเวณเลียบบถนนทางหลวงชนบท และเลียบบถนนหมู่บ้าน หมู่ที่ ๑๔ ตำบลปากช่อง (ปรากฏในแผนพัฒนาท้องถิ่น พ.ศ. ๒๕๖๑-๒๕๖๕ หน้าที่ ๔๐ ลำดับที่ ๔๑)	ขยายเขตวางท่อประปาหมู่บ้าน วางท่อจ่ายน้ำประปา ใช้ท่อพีวีซี Ø๓ นิ้ว (ชั้น ๘.๕) ระยะทาง ๒,๔๘๕.๐๐ เมตร พร้อมชุดฝักริกลีมน้อยกว่า ๐.๓๐ เมตร ตามแบบองค์การบริหารส่วนตำบลปากช่องกำหนดและจัดทำป้ายประชาสัมพันธ์โครงการ	๕๙๘,๐๐๐	อบต.ปากช่อง	กองช่าง														
๘	ก่อสร้างระบบประปาพร้อมติดตั้งหอถังประปาหมู่บ้านและขยายเขตประปา บริเวณบ้านพุแคใต้ หมู่ที่ ๑๔ ตำบลปากช่อง (ปรากฏใน แผนพัฒนาท้องถิ่น พ.ศ. ๒๕๖๑-๒๕๖๕ หน้าที่ ๓๕ ลำดับที่ ๑๙)	เจาะบ่อบาดาลขนาด Ø ๖ นิ้ว ความลึก ๑๐๐.๐๐ เมตร และติดตั้งหอถังเหล็กรูปทรงแฉกแปญ ขนาดความจุ ๒๐ ลบ.ม. สูง ๒๐.๐๐ เมตร และติดตั้งระบบควบคุมและอุปกรณ์ครบชุด พร้อมขยายเขตประปาใช้ท่อพีวีซี Ø ๓ นิ้ว (ชั้น ๘.๕) ระยะทางยาว ๖๐.๐๐ เมตร พร้อมชุดฝักริกลีมน้อยกว่า ๐.๓๐ เมตร ตามแบบองค์การบริหารส่วนตำบลปากช่องกำหนดและจัดทำป้ายประชาสัมพันธ์โครงการ	๖๗๘,๐๐๐	อบต.ปากช่อง	กองช่าง														
		รวม	๕,๔๐๔,๖๐๐																

**บัญชีจำนวนโครงการพัฒนาท้องถิ่น กิจกรรมและงบประมาณ
แผนการดำเนินงานเพิ่มเติม (ฉบับที่ ๑) พ.ศ. ๒๕๖๓
องค์การบริหารส่วนตำบลปากช่อง อำเภอจอมบึง จังหวัดราชบุรี**

๑. ภายใต้ยุทธศาสตร์การพัฒนาด้านโครงสร้างพื้นฐาน สาธารณูปโภค สาธารณูปการ

๑.๒ แผนงานอุตสาหกรรมและการโยธา

ที่	โครงการ	รายละเอียดของกิจกรรมที่เกิดขึ้นจากโครงการ	งบประมาณ (บาท)	สถานที่ดำเนินการ	หน่วยงานรับผิดชอบหลัก	พ.ศ. ๒๕๖๒			พ.ศ. ๒๕๖๓								
						ต.ค.	พ.ย.	ธ.ค.	ม.ค.	ก.พ.	มี.ค.	เม.ย.	พ.ค.	มิ.ย.	ก.ค.	ส.ค.	ก.ย.
๑	ปรับปรุงถนนลาดยางแบบแอสฟัลต์ติกคอนกรีต สายบ้านนางพรรณ แก้วดวง-บ้านนายสนิท เสงชัยโย หมู่ที่ ๓ ตำบลปากช่อง อำเภอจอมบึง จังหวัดราชบุรี (ปรากฏในแผนพัฒนาท้องถิ่น พ.ศ. ๒๕๖๑-๒๕๖๕ หน้าที่ ๑๐๒ ลำดับที่ ๑๖๓)	ปรับปรุงถนนลาดยางแบบแอสฟัลต์ติกคอนกรีต ขนาดผิวจราจรกว้าง ๔.๐๐ เมตร ระยะทาง ๓๕๐.๐๐ เมตร ผิวจราจรหนา ๐.๐๕ เมตร พื้นที่ไม่น้อยกว่า ๑,๔๐๐.๐๐ ตารางเมตร ตามแบบองค์การบริหารส่วนตำบลปากช่องกำหนดและจัดทำป้ายประชาสัมพันธ์โครงการ	๕๙๘,๐๐๐	อบต.ปากช่อง	กองช่าง												↔
๒	ก่อสร้างถนนลาดยางแบบแอสฟัลต์ติกคอนกรีตถนนสายบ้านหนองกก ถึงบริเวณบ้านนางแอ็ดทองเฒ่า หมู่ที่ ๔ ตำบลปากช่อง (ปรากฏในแผนพัฒนาท้องถิ่น พ.ศ. ๒๕๖๑-๒๕๖๕ หน้าที่ ๗๑ ลำดับที่ ๖๑)	ก่อสร้างถนนลาดยางแบบแอสฟัลต์ติกคอนกรีต ผิวจราจรกว้าง ๔.๐๐ เมตร ระยะทาง ๙๘๗.๐๐ เมตร ผิวจราจรหนา ๐.๐๕ เมตร พื้นผิวจราจรไม่น้อยกว่า ๓,๙๔๘.๐๐ ตารางเมตร รายละเอียดตามแบบองค์การบริหารส่วนตำบลปากช่องกำหนดและจัดทำป้ายประชาสัมพันธ์โครงการ	๑,๖๙๐,๐๐๐	อบต.ปากช่อง	กองช่าง												↔

บัญชีจำนวนโครงการพัฒนาท้องถิ่น กิจกรรมและงบประมาณ
แผนการดำเนินงานเพิ่มเติม (ฉบับที่ ๑) พ.ศ. ๒๕๖๓
องค์การบริหารส่วนตำบลปากช่อง อำเภอจอมบึง จังหวัดราชบุรี

๑. ภายใต้ยุทธศาสตร์การพัฒนาด้านโครงสร้างพื้นฐาน สาธารณูปโภค สาธารณูปการ
๑.๒ แผนงานอุตสาหกรรมและการโยธา

ที่	โครงการ	รายละเอียดของกิจกรรมที่เกิดขึ้นจากโครงการ	งบประมาณ (บาท)	สถานที่ดำเนินการ	หน่วยงานรับผิดชอบหลัก	พ.ศ. ๒๕๖๒			พ.ศ. ๒๕๖๓								
						ต.ค.	พ.ย.	ธ.ค.	ม.ค.	ก.พ.	มี.ค.	เม.ย.	พ.ค.	มิ.ย.	ก.ค.	ส.ค.	ก.ย.
๓	ก่อสร้างถนนลาดยางแบบแอสฟัลต์ติกคอนกรีต ถนนซอยหนุเนียม ตั้งแต่บ้านนาย สุวรรณ นุชแทน เชื่อมต่อบ้านนิรนาถ นิยมเตียง หมู่ที่ ๖ ตำบลปากช่อง (ปรากฏในแผนพัฒนาท้องถิ่น พ.ศ. ๒๕๖๑-๒๕๖๕ หน้าที่ ๕๒ ลำดับที่ ๑๒)	ก่อสร้างถนนลาดยางแบบแอสฟัลต์ติกคอนกรีต ผิวจราจรกว้าง ๖.๐๐ เมตร ระยะทาง ๓๔๐.๐๐ เมตร ผิวจราจรหน้า ๐.๐๕ เมตร พื้นที่จราจรไม่น้อยกว่า ๒,๐๔๐.๐๐ ตารางเมตร รายละเอียดตามแบบองค์การบริหารส่วนตำบลปากช่องกำหนดและจัดทำป้ายประชาสัมพันธ์โครงการ	๘๗๐,๐๐๐	อบต.ปากช่อง	กองช่าง												←→
๔	ก่อสร้างถนนลาดยางแบบแอสฟัลต์ติกคอนกรีต สายหน้าวัดเขาบุญช่วยถึงหน้าอนามัยบ้านเขาผึ้ง หมู่ที่ ๗ ตำบลปากช่อง (ปรากฏในแผนพัฒนาท้องถิ่น พ.ศ. ๒๕๖๑-๒๕๖๕ หน้าที่ ๗๒ ลำดับที่ ๖๓)	ก่อสร้างถนนลาดยางแบบแอสฟัลต์ติกคอนกรีต ผิวจราจรกว้าง ๖.๐๐ เมตร ระยะทาง ๕๖๗.๐๐ เมตร ผิวจราจรหน้า ๐.๐๕ เมตร พื้นที่จราจรไม่น้อยกว่า ๓,๔๐๒.๐๐ ตารางเมตร พร้อมไหล่ทางข้างละ ๐.๕๐ เมตร ตามแบบองค์การบริหารส่วนตำบลปากช่องกำหนดและจัดทำป้ายประชาสัมพันธ์โครงการ	๑,๗๒๔,๐๐๐	อบต.ปากช่อง	กองช่าง												←→

บัญชีจำนวนโครงการพัฒนาท้องถิ่น กิจกรรมและงบประมาณ
 แผนการดำเนินงานเพิ่มเติม (ฉบับที่ ๑) พ.ศ. ๒๕๖๓
 องค์การบริหารส่วนตำบลปากช่อง อำเภอจอมบึง จังหวัดราชบุรี

๑. ภายใต้ยุทธศาสตร์การพัฒนาด้านโครงสร้างพื้นฐาน สาธารณูปโภค สาธารณูปการ
 ๑.๒ แผนงานอุตสาหกรรมและการโยธา

ที่	โครงการ	รายละเอียดของกิจกรรมที่เกิดขึ้นจากโครงการ	งบประมาณ (บาท)	สถานที่ดำเนินการ	หน่วยงานรับผิดชอบหลัก	พ.ศ. ๒๕๖๒			พ.ศ. ๒๕๖๓										
						ต.ค.	พ.ย.	ธ.ค.	ม.ค.	ก.พ.	มี.ค.	เม.ย.	พ.ค.	มิ.ย.	ก.ค.	ส.ค.	ก.ย.		
๕	ก่อสร้างถนนลาดยางแบบแอสฟัลท์ติกคอนกรีต ถนนสายบ้านนายสวัสดิ์ กระจับปี่ ถึงบ้านนายรัศมี พรโสสม หมู่ที่ ๘ ตำบลปากช่อง (ปรากฏในแผนพัฒนาท้องถิ่น พ.ศ. ๒๕๖๑-๒๕๖๕ หน้า ที่ ๗๔ ลำดับที่ ๖๖)	ก่อสร้างถนนลาดยางแบบแอสฟัลท์ติกคอนกรีต ผิวจราจรกว้าง ๔.๐๐ เมตร ระยะทาง ๙๐๐.๐๐ เมตร ผิวจราจรหนา ๐.๐๕ เมตร พื้นี่จราจรไม่น้อยกว่า ๓,๖๐๐.๐๐ ตารางเมตร พร้อมไหล่ทางข้างละ ๐.๕๐ เมตร และวางท่อระบายน้ำคสล.มอก ชั้น๓Ø ๐.๖๐x๑.๐๐ เมตร จำนวน ๑ แถว ๆ ละ ๖ ท่อน รายละเอียดตามแบบองค์การบริหารส่วนตำบลปากช่องกำหนดและจัดทำป้ายประชาสัมพันธ์โครงการ	๑,๕๙๘,๐๐๐	อบต.ปากช่อง	กองช่าง														↔
๖	ก่อสร้างถนนลาดยางแบบแอสฟัลท์ติกคอนกรีต สายบ้านนางรัตนา สระโอบุ๋ม เชื่อมคลองชลประทาน หมู่ที่ ๙ ตำบลปากช่อง (ปรากฏในแผนพัฒนาท้องถิ่น พ.ศ. ๒๕๖๑-๒๕๖๕ หน้า ที่ ๕๔ ลำดับที่ ๑๖)	ก่อสร้างถนนลาดยางแบบแอสฟัลท์ติกคอนกรีต ผิวจราจรกว้าง ๔.๐๐ เมตร ระยะทาง ๕๔๐.๐๐ เมตร ผิวจราจรหนา ๐.๐๕ เมตร พื้นี่จราจรไม่น้อยกว่า ๒,๑๖๐.๐๐ ตารางเมตร รายละเอียดตามแบบองค์การบริหารส่วนตำบลปากช่องกำหนดและจัดทำป้ายประชาสัมพันธ์โครงการ	๘๘๐,๐๐๐	อบต.ปากช่อง	กองช่าง														↔

บัญชีจำนวนโครงการพัฒนาท้องถิ่น กิจกรรมและงบประมาณ
แผนการดำเนินงานเพิ่มเติม (ฉบับที่ ๑) พ.ศ. ๒๕๖๓
องค์การบริหารส่วนตำบลปากช่อง อำเภอจอมบึง จังหวัดราชบุรี

๑. ภายใต้ยุทธศาสตร์การพัฒนาด้านโครงสร้างพื้นฐาน สาธารณูปโภค สาธารณูปการ

๑.๒ แผนงานอุตสาหกรรมและการโยธา

ที่	โครงการ	รายละเอียดของกิจกรรมที่เกิดขึ้นจากโครงการ	งบประมาณ (บาท)	สถานที่ดำเนินการ	หน่วยงานรับผิดชอบหลัก	พ.ศ. ๒๕๖๒			พ.ศ. ๒๕๖๓									
						ต.ค.	พ.ย.	ธ.ค.	ม.ค.	ก.พ.	มี.ค.	เม.ย.	พ.ค.	มิ.ย.	ก.ค.	ต.ค.	ก.ย.	
๗	ก่อสร้างถนนลาดยางแบบแอสฟัลท์ติกคอนกรีต ถนนสายบ้านนายเสี้ยว โอนอ่อน ถึงบ้านนางเปียง มาชิด หมู่ที่ ๑๒ ตำบลปากช่อง (ปรากฏในแผนพัฒนาท้องถิ่น พ.ศ. ๒๕๖๑-๒๕๖๕ หน้าที่ ๕๗ ลำดับที่ ๒๕)	ผิวจราจรกว้าง ๖.๐๐ เมตร ระยะทาง ๖๒๐.๐๐ เมตร ผิวจราจรหนา ๐.๐๕ เมตร พื้นที่จราจรไม่น้อยกว่า ๓,๗๒๐.๐๐ ตารางเมตร ไหล่ทางข้างละ ๐.๕๐ เมตร รายละเอียดตามแบบองค์การบริหารส่วนตำบลปากช่องกำหนดและจัดทำป้ายประชาสัมพันธ์โครงการ	๑,๘๗๙,๐๐๐	อบต.ปากช่อง	กองช่าง													↔
๘	ก่อสร้างถนนคอนกรีตเสริมเหล็กเชื่อมต่อตรงบ้านครูเสวก สุขเกษม หมู่ที่ ๑๓ ตำบลปากช่อง อำเภอจอมบึง จังหวัดราชบุรี (ปรากฏในแผนพัฒนาท้องถิ่น พ.ศ. ๒๕๖๑-๒๕๖๕ หน้าที่ ๘๙ ลำดับที่ ๑๐๗)	ก่อสร้างถนนคอนกรีตเสริมเหล็ก ขนาดผิวจราจรกว้าง ๔.๐๐ เมตร ระยะทาง ๑๕๒.๐๐ เมตร คอนกรีตหนา ๐.๑๕ เมตร พื้นที่เทคอนกรีตไม่น้อยกว่า ๖๐๘.๐๐ ตารางเมตร ตามแบบองค์การบริหารส่วนตำบลปากช่องกำหนดและจัดทำป้ายประชาสัมพันธ์โครงการ	๓๖๔,๐๐๐	อบต.ปากช่อง	กองช่าง													↔

บัญชีจำนวนโครงการพัฒนาท้องถิ่น กิจกรรมและงบประมาณ
แผนการดำเนินงานเพิ่มเติม (ฉบับที่ ๑) พ.ศ. ๒๕๖๓
องค์การบริหารส่วนตำบลปากช่อง อำเภอจอมบึง จังหวัดราชบุรี

๑. ภายใต้ยุทธศาสตร์การพัฒนาด้านโครงสร้างพื้นฐาน สาธารณูปโภค สาธารณูปการ

๑.๒ แผนงานอุตสาหกรรมและการโยธา

ที่	โครงการ	รายละเอียดของกิจกรรมที่เกิดขึ้นจากโครงการ	งบประมาณ (บาท)	สถานที่ ดำเนินการ	หน่วยงาน รับผิดชอบ หลัก	พ.ศ. ๒๕๖๒			พ.ศ. ๒๕๖๓											
						ต.ค.	พ.ย.	ธ.ค.	ม.ค.	ก.พ.	มี.ค.	เม.ย.	พ.ค.	มิ.ย.	ก.ค.	ส.ค.	ก.ย.			
๙	ก่อสร้างถนนลาดยางแบบแอสฟัลต์ติกคอนกรีต สายบ้านนายสุข อินทร์ให้ฤกษ์ หมู่ที่ ๑๓ ตำบลปากช่อง อำเภอจอมบึง จังหวัดราชบุรี (ปรากฏในแผนพัฒนาท้องถิ่น พ.ศ. ๒๕๖๑-๒๕๖๕ หน้าที่ ๘๐ ลำดับที่ ๗๘)	ก่อสร้างถนนลาดยางแบบแอสฟัลต์ติกคอนกรีต ขนาดผิวจราจรกว้าง ๓.๕๐ เมตร ระยะทาง ๔๒๓.๐๐ เมตร ผิวจราจรหนา ๐.๐๕ เมตร พื้นที่จราจรไม่น้อยกว่า ๑,๔๘๐.๕๐ ตารางเมตร รายละเอียดตามแบบองค์การบริหารส่วนตำบลปากช่องกำหนดและจัดทำป้ายประชาสัมพันธ์โครงการ	๖๕๔,๐๐๐	อบต. ปากช่อง	กองช่าง															←→
๑๐	ก่อสร้างถนนลาดยางแบบแอสฟัลต์ติกคอนกรีต สายบ้านนายประพันธ์ มีตาต เชื้อมฝาย น้ำล้น หมู่ที่ ๑๕ ตำบลปากช่อง (ปรากฏในแผนพัฒนาท้องถิ่น พ.ศ. ๒๕๖๑-๒๕๖๕ หน้าที่ ๘๑ ลำดับที่ ๘๐)	ก่อสร้างถนนลาดยางแบบแอสฟัลต์ติกคอนกรีต ผิวจราจรกว้าง ๔.๐๐ เมตร ระยะทาง ๒๒๐.๐๐ เมตร ผิวจราจรหนา ๐.๐๕ เมตร พื้นที่จราจรไม่น้อยกว่า ๘๘๐.๐๐ ตารางเมตร รายละเอียดตามแบบองค์การบริหารส่วนตำบลปากช่องกำหนดและจัดทำป้ายประชาสัมพันธ์โครงการ	๔๐๐,๐๐๐	อบต. ปากช่อง	กองช่าง															←→

บัญชีจำนวนโครงการพัฒนาท้องถิ่น กิจกรรมและงบประมาณ
แผนการดำเนินงานเพิ่มเติม (ฉบับที่ ๑) พ.ศ. ๒๕๖๓
องค์การบริหารส่วนตำบลปากช่อง อำเภอจอมบึง จังหวัดราชบุรี

๑. ภายใต้ยุทธศาสตร์การพัฒนาด้านโครงการสร้างพื้นฐาน สาธารณูปโภค สาธารณูปการ

๑.๒ แผนงานอุตสาหกรรมและการโยธา

ที่	โครงการ	รายละเอียดของกิจกรรมที่เกิดขึ้นจากโครงการ	งบประมาณ (บาท)	สถานที่ดำเนินการ	หน่วยงานรับผิดชอบหลัก	พ.ศ. ๒๕๖๒			พ.ศ. ๒๕๖๓											
						ด.ค.	พ.ย.	ธ.ค.	ม.ค.	ก.พ.	มี.ค.	เม.ย.	พ.ค.	มิ.ย.	ก.ค.	ส.ค.	ก.ย.			
๑๑	ก่อสร้างถนนลาดยางแบบแอสฟัลท์ติกคอนกรีต สายบ้านนายลั่น วรเลข เชื่อมบ้านนางอุทัย วงศ์สุวรรณ หมู่ที่ ๑๕ ตำบลปากช่อง (ปรากฏในแผนพัฒนาท้องถิ่น พ.ศ. ๒๕๖๑-๒๕๖๕ หน้าที่ ๘๑ ลำดับที่ ๘๑)	ก่อสร้างถนนลาดยางแบบแอสฟัลท์ติกคอนกรีต ผิวจราจรกว้าง ๔.๐๐ เมตร ระยะทาง ๔๙๒.๐๐ เมตร ผิวจราจรหน้า ๐.๐๕ เมตร พื้นที่จราจรไม่น้อยกว่า ๑,๙๖๘.๐๐ ตารางเมตร พร้อมไหล่ทางข้างละ ๐.๕๐ เมตร รายละเอียดตามแบบองค์การบริหารส่วนตำบลปากช่องกำหนดและจัดทำป้ายประชาสัมพันธ์โครงการ	๑,๑๑๐,๐๐๐	อบต.ปากช่อง	กองช่าง														←	→
๑๒	ก่อสร้างถนนผิวจราจรยกระดับ บริเวณถนนเลียบรินเขาบ้านหนองตาอ้น หมู่ที่ ๑๖ (ปรากฏใน แผนพัฒนาท้องถิ่น พ.ศ. ๒๕๖๑-๒๕๖๕ หน้าที่ ๙๕ ลำดับที่ ๑๓๑)	ก่อสร้างถนนผิวจราจรยกระดับผิวจราจรกว้าง ๘.๐๐ เมตร ระยะทาง ๑,๔๗๕.๐๐ เมตร ผิวจราจรหน้า ๐.๒๕ เมตร พื้นที่จราจรไม่น้อยกว่า ๑๑,๘๐๐ ตร.ม. พร้อมวางท่อระบายน้ำ คสล.มอก. ชั้น ๓ เส้นผ่าศูนย์กลางกลม ๐.๖๐*๑.๐๐ เมตร จำนวน ๕ แถว แถวละ ๑๐ ท่อน รวม ๕๐ ท่อน รายละเอียดตามแบบองค์การบริหารส่วนตำบลปากช่องกำหนด และจัดทำป้ายประชาสัมพันธ์โครงการ	๑,๒๓๗,๐๐๐	อบต.ปากช่อง	กองช่าง														←	→
รวม			๑๓,๐๐๔,๐๐๐																	

บัญชีจำนวนโครงการพัฒนาท้องถิ่น กิจกรรมและงบประมาณ
แผนการดำเนินงานเพิ่มเติม (ฉบับที่ ๑) พ.ศ. ๒๕๖๓
องค์การบริหารส่วนตำบลปากช่อง อำเภอจอมบึง จังหวัดราชบุรี

๑. ภายใต้ยุทธศาสตร์การพัฒนาด้านโครงสร้างพื้นฐาน สาธารณูปโภค สาธารณูปการ
๑.๓ แผนงานการรักษาความสงบภายใน

ที่	โครงการ	รายละเอียดของกิจกรรมที่เกิดขึ้นจากโครงการ	งบประมาณ (บาท)	สถานที่ดำเนินการ	หน่วยงานรับผิดชอบหลัก	พ.ศ. ๒๕๖๒			พ.ศ. ๒๕๖๓									
						ต.ค.	พ.ย.	ธ.ค.	ม.ค.	ก.พ.	มี.ค.	เม.ย.	พ.ค.	มิ.ย.	ก.ค.	ส.ค.	ก.ย.	
๑	วางท่อระบายน้ำบริเวณหน้าบ้านนางมาลี วงษา ถึงคลองน้ำทิ้ง หมู่ที่ ๒ ตำบลปากช่อง อำเภอจอมบึง จังหวัดราชบุรี (ปรากฏในแผนพัฒนาท้องถิ่น พ.ศ. ๒๕๖๑-๒๕๖๕ หน้าที่ ๑๕๙ ลำดับที่ ๑๖)	วางท่อระบายน้ำบริเวณหน้าบ้านนางมาลี วงษา ถึงคลองน้ำทิ้ง หมู่ที่ ๒ วางท่อระบายน้ำ ขนาด ๐.๖๐x๑.๐๐ เมตร ยาว ๓๖๑.๐๐ เมตร พร้อมบ่อพัก คสล. ตามแบบองค์การบริหารส่วนตำบลปากช่องกำหนดและจัดทำป้ายประชาสัมพันธ์โครงการ	๘๐๗,๐๐๐	อบต.ปากช่อง	กองช่าง													←→
๒	ก่อสร้างรางระบายน้ำภายในหมู่บ้าน หมู่ที่ ๕ ตำบลปากช่อง อำเภอจอมบึง จังหวัดราชบุรี (ปรากฏในแผนพัฒนาท้องถิ่น พ.ศ. ๒๕๖๑-๒๕๖๕ หน้าที่ ๑๖๒ ลำดับที่ ๓๔)	ก่อสร้างรางระบายน้ำภายในหมู่บ้าน ขนาด กว้าง ๐.๖๐ เมตร ลึก ๐.๕๐ เมตร ยาว ๒๖๐ เมตร และวางท่อ คสล.มอก.ชั้น ๓ ขนาด ๐.๖๐x๑.๐๐ เมตร จำนวน ๑๖ ท่อน ตามแบบองค์การบริหารส่วนตำบลปากช่อง กำหนดและจัดทำป้ายประชาสัมพันธ์โครงการ	๗๑๘,๐๐๐	อบต.ปากช่อง	กองช่าง													←→
รวม			๑,๕๒๕,๐๐๐															